

Spartling, vandtætning og flisebeklædning på udvendige terrasser og balkoner

Eksempel på produktvalg i forbindelse med flisemontering, vandtætning og spartling på beton.

Gulvkonstruktion

Beton

Forudsætning

Fundament og underlag udføres, så opstigende fugt forhindres (kapillarbrydende lag).

Fundamenterne skal føres til fast og frostfri dybde.

Betonen skal være egnet til udendørs brug (min. 20 Mpa).

Overfladestyrke på betonen skal være min. 1,2 N/mm² (min. 1 måned).

Betonoverfladen skal være ren og fastsiddende og skal have et fald på min. 1 - 2 % mod afløb eller terræn, så overfladen altid er afvandet.

For at minimere kapillarsugning og derved saltudfældninger på overfladen af belægningen anvendes **Alfix 2K Tætningsmasse** på betonoverfladen.

I betonen placeres gulvafløb med flange, der er godkendt til smøremembran.



Fliserne skal være frostsikre, have en lav vandoptagelse, max 2 – 3 % samt en skridhæmmende overflade.

Fliseformat mindre end 300 x 300 mm anbefales.

Ved formater større end 300 x 300 mm anvendes lyse fliser på underlag med ensidigt fald.

Under udførelsen skal der tages hensyn til vejrforhold.

Spartling

Udføres med Alfix Spartelsystem:

Som forbehandling primes overfladen 1 gang med **Alfix PlaneMixPrimer** fortyndet med vand 1:6.

Forbrug: Ca. 0,05 liter/m².

Der spartles med **Alfix PlaneMix 25 Exterior** spartelmasse.

Ved lagtykkelse over 25 mm tilsættes op til 20% ovntørret kvartssand (0,5 – 2,0 mm).

Forbrug: Ca. 1,7 kg/m² pr. mm lagtykkelse.

Efter ca. 3 timer, når spartelmassen er gangbar, beskyttes overfladen mod udtørring med Alfix PlaneMixPrimer, fortyndet med vand 1:6.

Forbrug: Ca. 0,05 liter/m².



Vandtætning

Udføres med Alfix Tætningssystem:

Underlag

Ubehandlede og sugende underlag primes 2 gange med Alfix PlaneMixPrimer fortyndet med vand 1:6.

Forbrug: Ca. 0,1 liter/m².

Behandlede og letsugende underlag primes 1 gang med Alfix PlaneMixPrimer fortyndet med vand 1:6.

Forbrug: Ca. 0,05 liter/m².

Forsegling

Til forsegling omkring rørgennemføringer og overgang væg/gulv monteres selvkøbende tætningsbånd, Alfix Seal-Strip.

Alternativt anvendes Alfix Armeringsvæv, der monteres i tætningsmassen.

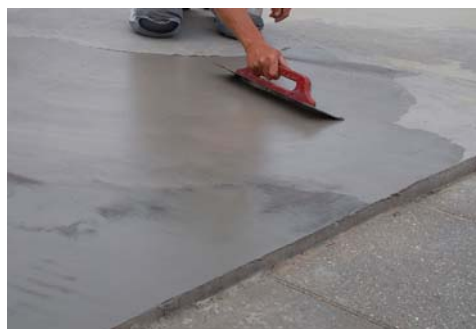
Til forsegling omkring afløb monteres selvkøbende Alfix Afløbsmanchet.



Vandtætning

Der vandtættes med flydende 2-komponent tætningsmasse, Alfix 2K Tætningsmasse i hele underlagets udstrækning samt min. 15 cm op ad vægge.

Forbrug 2K Tætningsmasse: 1,2 – 1,5 kg/m².



Flisemontering

Fliserne monteres med cementbaseret fleksibel fliseklæber **Alfix Profix extra** eller **Alfix Combifixquick** (tandspartelstørrelse min. 10 x 10 mm) efter buttering/floating metoden.

Forbrug Profix extra: 3,2 kg/m²

Forbrug Combifix: 4,3 kg/m²



Buttering/floating metoden betyder, at fliseklæberen påføres både på underlag og flisens bagside, så der opnås 100 % klæberdækning uden hulrum.

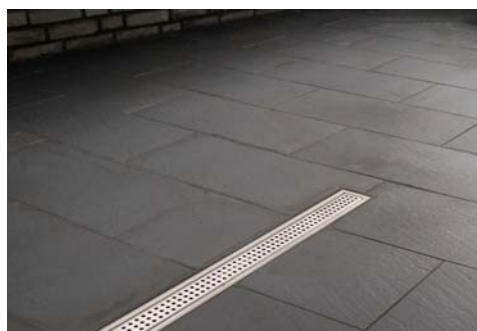
Udfugning kan, uanset fliseklæber, normalt foretages 24 – 48 timer efter afsluttet fliselægning.

Fugning

Fliserne fuges med fleksibel cementbaseret gulvfugemasse, **Alfix Cerafill 15 quick**, som fordeles med fugebræt eller gummiskraber diagonalt over fugerne.



I overgang væg/gulv og omkring rørgennemføringer fuges med en højelastisk silikonefugemasse, **Alfix M-Silicon**.

**Henvisninger**

Produktinfo for:

Alfix PlaneMixPrimer

PlaneMix 25 Exterior

Tilbehør til Spartelmasser

Alfix Primer

Tilbehør til Alfix tætningssystem

Alfix 2K Tætningsmasse

Alfix Profix extra

Alfix Cerafill 15 colour

Alfix M-Silicon

Monteringsinfo:

Nr. 2.301, DK, Vandtætning Flydende 1- eller 2-komponent tætningsmasse

Nr. 2.201, DK, Fugning, cementbaseret fugemasse

Brochurer:

Alfix Vådrum, vandtætning med Alfix

Spartelmasser ...Plane underlag med Alfix.

I tvivlstilfælde, kontakt vores Service-tekniske afdeling.